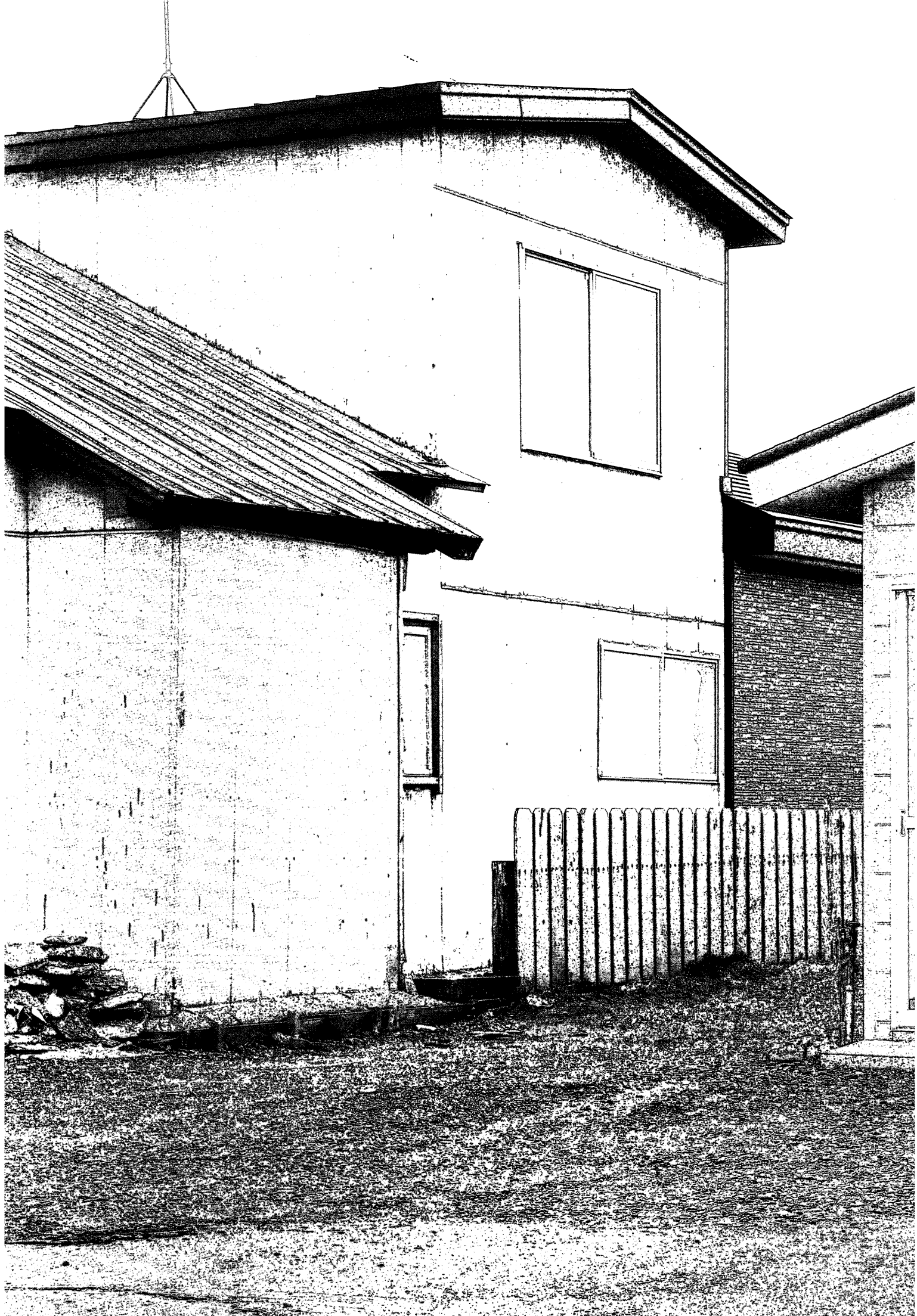


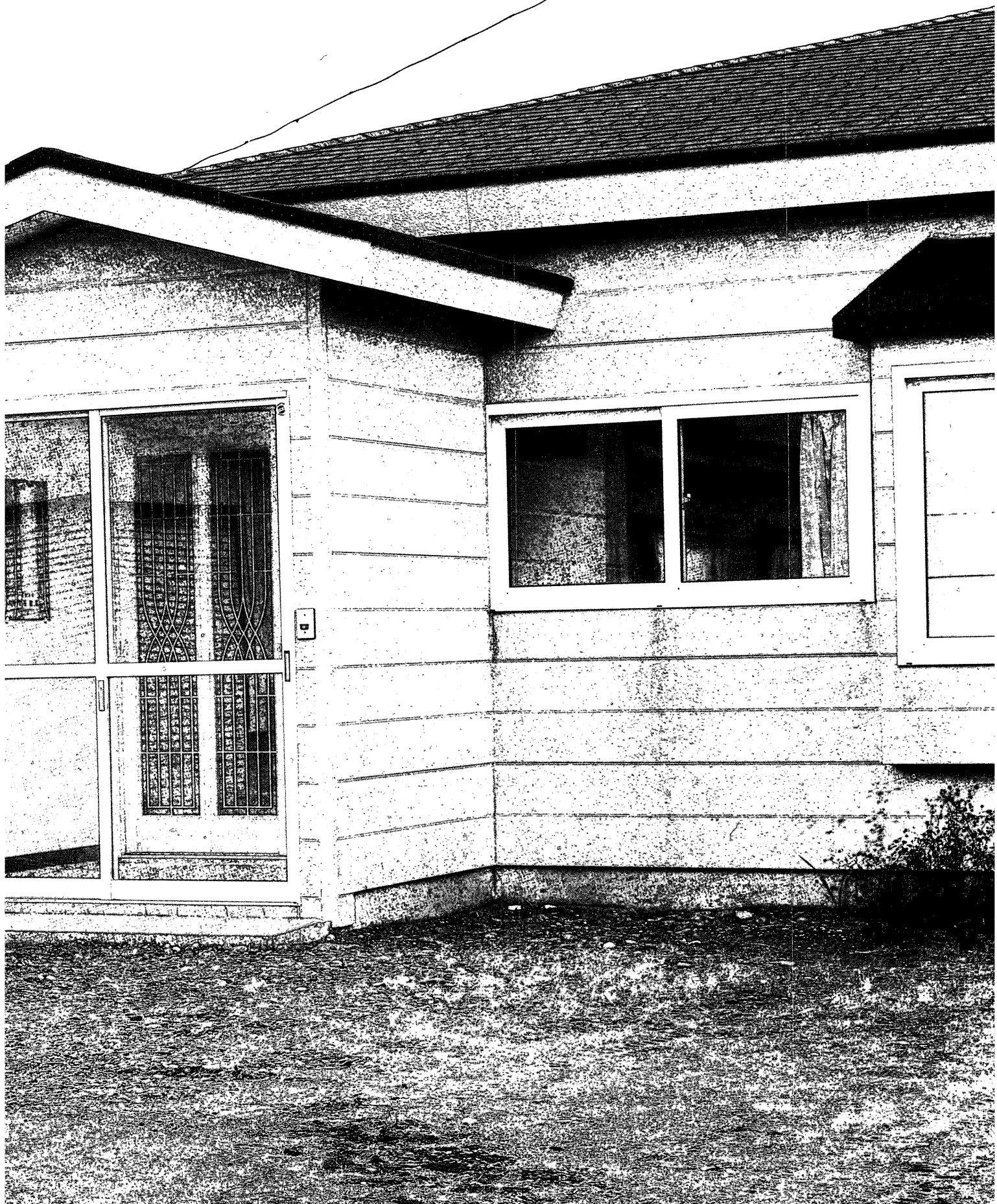
地図  
The Map

圓井義典  
MARUI YOSHINORI

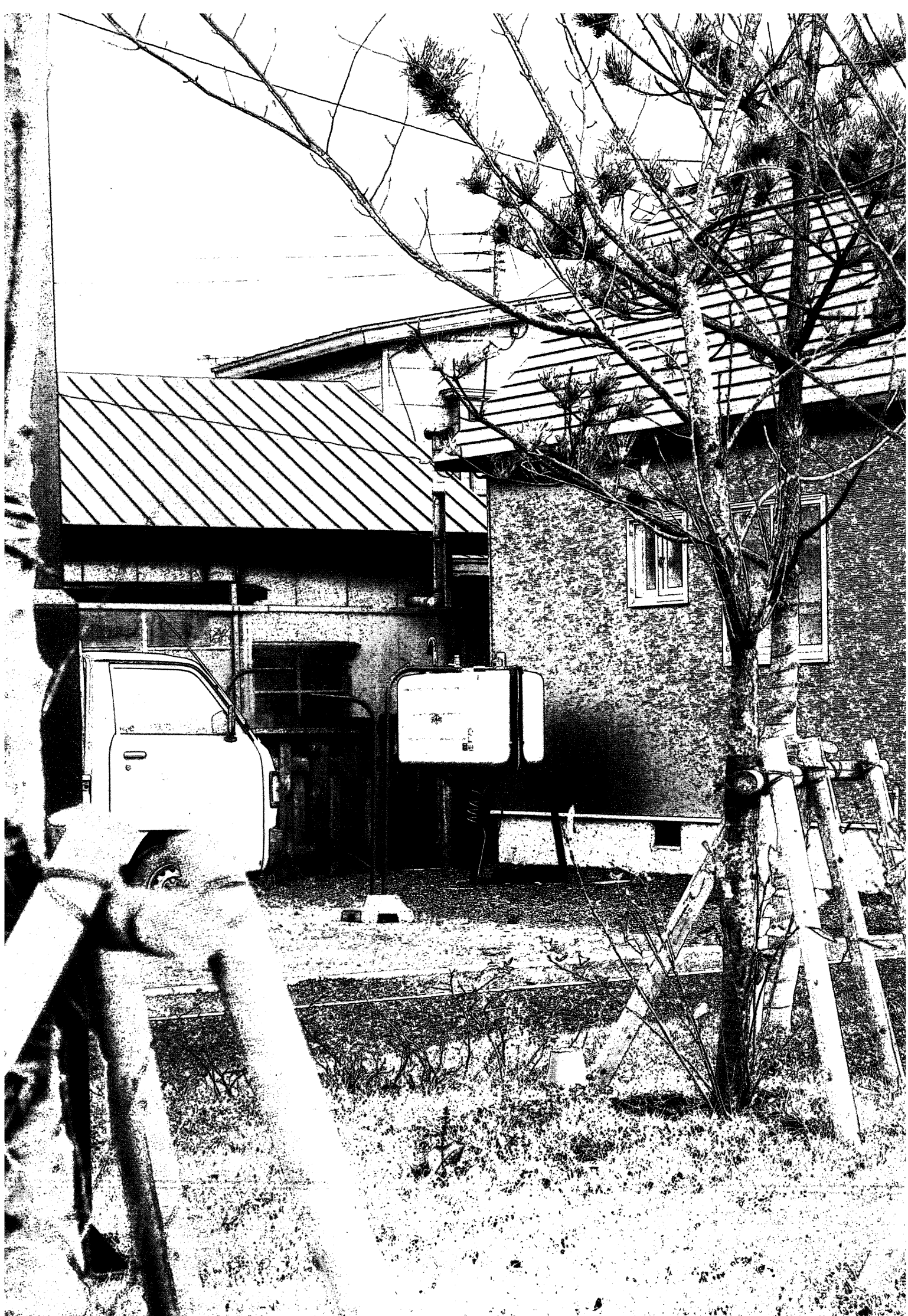
Department of Photography

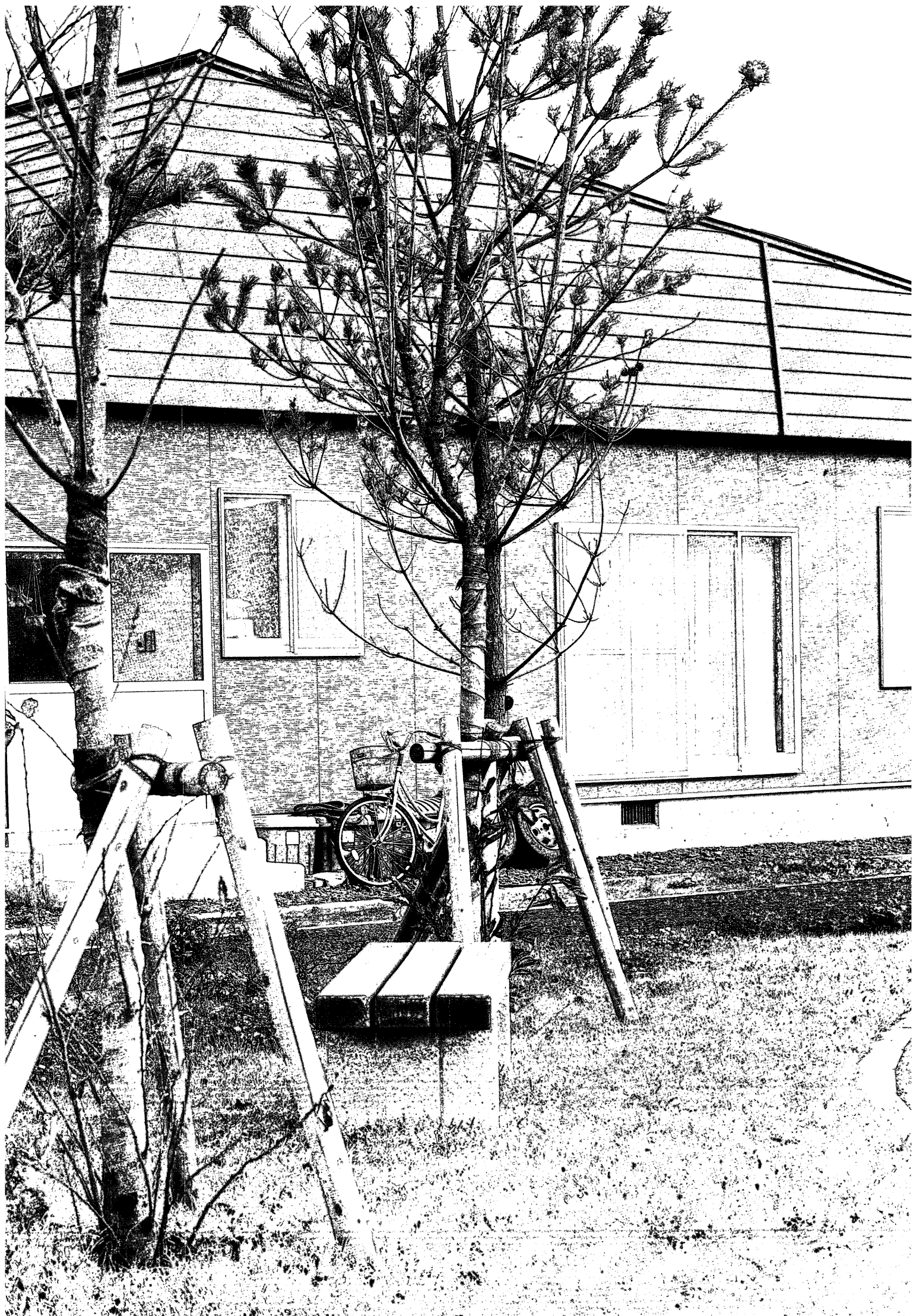
青森県北津軽郡市浦村大字十三 Jyusan Ohaza, Shiura-mura, Kitatsugaru-gun, Aomori















いまま  
国民のくらし  
とる政治を  
日本共産党









数年前より、もう一度自分の眼でこの「日本」という国を見てまわりたい、周知から与えられた情報から「日本」という国の有り様を描くのではなく、自分自身の手でこの国の姿を捉えてみたいと考えるようになった。

日本をめぐると言っても、その方法は様々である。その手始めとして、私はかねてより興味を持っていたこの国の様々な場所を訪問し、大型カメラを使用して撮影を行うことにした。

大型カメラにはコンパクトカメラのような軽快さは当然、求める術もない。カメラを構え、シャッターを押すまでの時間を考えると、一日にフィルムに収めることの出来る目の前の出来事はたかが知れている。

それだけに、訪れた場所で一日中カメラを担いで歩き回ることになる。

写真に切り取らなければいけないものは何か。自宅のある横浜へと持ち帰らなければならないものは何か。

慎重に、けれども、迅速に。

これまでに拾い集めてきた写真達を机の上で、ひろげる。今まで気がつきもしなかった、現在の日本の細部がたち現れてくるのを目の当たりにする。

そして私の中で、再び新たな問いかけが生まれる。問いは問いを生み、とどまることを知らない。

2002 年 12 月 26 日

圓井義典